



Seedmech

THINK PLANT BREEDING

**WINTERSTEIGER**
Thinking about tomorrow.

We accelerate global seed development to secure sustainable farming.



Mission

We serve our customers by providing an innovative environment to enable fast and efficient plant breeding.



Vision

Seedmech offers complete solutions for the entire seed development process. With our application knowledge and proactive services, we delight our worldwide customers along their entire value chain. We provide high quality solutions and help to fulfill the automation and data management needs through constant evolution.



Purpose

We accelerate global seed development to secure sustainable farming.

Überlegene Feldversuchstechnik

Vertrauen Sie auf den Weltmarktführer

Die landwirtschaftliche Forschung und mit ihr das Feldversuchswesen stehen vor großen Herausforderungen: Klimawandel, globales Bevölkerungswachstum, Bioenergie und Bodenerosion sind nur einige von vielen brisanten Fragen, auf die überzeugende Antworten gefragt sind.

Antworten, die höchste Problemlösungskompetenz sowie modernste Technik voraussetzen. Die Devise dabei muss lauten: noch präziser, zuverlässiger, leistungsstärker. Und noch mehr kundenspezifische Flexibilität. Alles Anforderungen, deren konsequente Erfüllung WINTERSTEIGER zur weltweiten Nummer 1 in der Feldversuchstechnik gemacht hat.

Inhalt:

WINTERSTEIGER im Zeitraffer	4
Produktprogramm Datenmanagement, Bonitur und Pflege	7
Produktprogramm Ernte	8
Produktprogramm Aussaat	10
Produktprogramm Laboraufbereitung	12
Höchste Qualität	15
WINTERSTEIGER realisiert Ihre Lösung	16
Weltweiter Vertrieb und Service	17
Referenzen und Partner	18



Von Maschine 1 zur weltweiten Nummer 1

Die Geschichte von WINTERSTEIGER beginnt im Jahr 1953 mit der Maschine 1: eine einfache Sämaschine. Schon damals wusste WINTERSTEIGER um die Bedeutung von Präzision, Zuverlässigkeit, Leistungsstärke und kundenspezifischer Flexibilität. An diesen Prioritäten hat sich bis heute nichts geändert. Wenngleich die Technik seit damals eine rasante Entwicklung genommen hat, angetrieben von 10 % des Umsatzes, die WINTERSTEIGER jedes Jahr in Forschung und Entwicklung investiert.

Heute kann WINTERSTEIGER ein integriertes Produktprogramm rund um das Feldversuchswesen anbieten, das den gesamten Kreislauf von der Aussaat über das Datenmanagement bis zur Ernte umfasst. Entwickelt von erstklassigen Mitarbeiter:innen, gefertigt mit absoluter Spitzentechnologie, nachgefragt von den renommiertesten und erfolgreichsten Unternehmen und Institutionen auf der ganzen Welt.

WINTERSTEIGER im Zeitraffer



2020



Markteinführung Einzelkorn-Sämaschine Dynamic Disc Plus.

WINTERSTEIGER übernimmt Mehrheit an TRIALS Equipment UK LTD.

2016



Markteinführung elektrische Drillsämaschine Plot/Row Motion.

Markteinführung Doppel-Parzellenmährescher Split NH.

2019



Markteinführung Parzellenmährescher Quantum.

2010

Markteinführung Aussaatsoftware Easy Plant und Erntesoftware Easy Harvest.



2009

Konzernweite Umstellung auf ein neues Corporate Design.

2012



Markteinführung Einzelkornsämaschine Dynamic Disc.

Erstes Patent für Einzelkornsäat.

WINTERSTEIGER
Thinking about tomorrow.

2007



2004



Integration der Firma HEGE Deutschland.

1983



Markteinführung Parzellenmährescher Delta.

1999



WINTERSTEIGER meldet ein Weltpatent an: die Präzisions-Einzelkornsämaschine.

1960

WINTERSTEIGER baut große Serien von Maschinen für das landwirtschaftliche Feldversuchswesen.



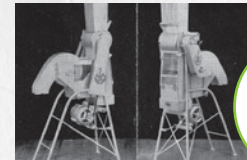
Gründung der Firma WINTERSTEIGER. Entwicklung einer Sämaschine und eines Laborähndreschers für einen Saatzuchtbetrieb.

1976



In den Fünfzigerjahren entwickelt WINTERSTEIGER die ersten Parzellensämaschinen und den ersten in Serie hergestellten Parzellenmährescher der Welt.

1953



Komplettanbieter



Volles Programm für Datenmanagement, Bonitur und Pflege

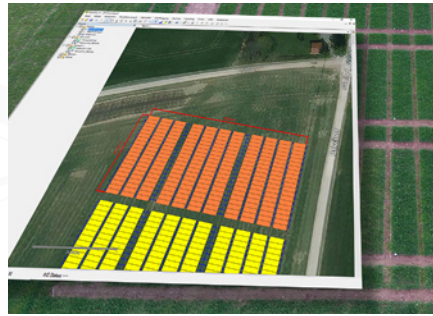
PhenomeOne

End-to-End-Datenmanagementplattform für die Züchtungs- und Sortenprüfung.



WINTERSTEIGER miniGIS

Exakte Parzellenplanung für präzise und effiziente Umsetzung.



Easy Plant / Easy Harvest

Software für eine einfache Feldplanerstellung und Durchführung der Aussaat und Ernte.



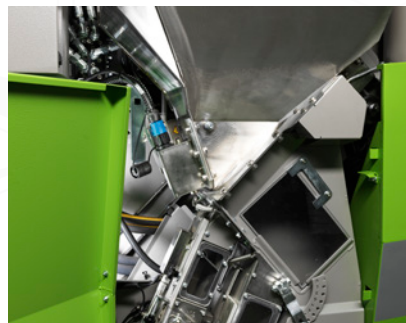
Wiegesysteme

Zur Messung von Gewicht, Feuchtigkeit und Hektolitergewicht.



NIR-Analyse

Nahinfrarot-Spektroskopie Systemlösung zur Erntegutanalyse.



Plot Motion

Drillsämaschine zur Parzellen-Düngung.



Volles Programm für eine rasche Ernte

Parzellenmähdrescher

Quantum Pro

Parzellenmähdrescher im oberen Leistungssegment für die hohen Anforderungen des modernen Feldversuchswesens.



Quantum Plus

Parzellenmähdrescher im mittleren Leistungssegment für die hohen Anforderungen des modernen Feldversuchswesens, vom Zuchtgarten bis hin zu Ertragsprüfungen.



Quantum Core

Einstiegsmodell im mittleren Leistungssegment für das moderne Feldversuchswesen, vom Zuchtgarten bis hin zu Ertragsprüfungen.



Split NH

Leistungsstarke Ernte von zwei Parzellen in einem Arbeitsgang.



Split NH 255

Leistungsstarke Ernte von zwei Parzellen in einem Arbeitsgang – mit nur 255 cm Außenbreite.



Alpha NH

Die Lösung für die Saatgutvermehrung.



Stationärdrescher

Classic Plus

Parzellenmähdrescher für die vermischungsfreie Ernte der Generationsbereiche F3 bis zu Vorvermehrungen.



Classic ST

Stationärer Mähdrescher für alle druschfähigen Kulturen.



Sonstige Erntemaschinen

Cibus TRM

Traktormontierter Parzellenernter für Silomais und Energiepflanzen.



Detaillierte Beschreibungen finden Sie unter wintersteiger.com.

Über 70 Jahre Erfahrung
und mehr als 4.500 verkaufte
Parzellenmähdrescher sind ein
eindrucksvoller Beweis für die
Kompetenz von WINTERSTEIGER.



Volles Programm für eine präzise Aussaat

Einzelkornsämaschinen

Dynamic Disc Plus

Leistungsstarke, traktormontierte Multi-Crop Einzelkornsämaschine.



Dynamic Disc Core

Gewichts- und höhenoptimierte, leistungsstarke Multi-Crop Einzelkornsämaschine.



Dynamic Disc Plus 8R

8-reihige Pulltype Einzelkornsämaschine für maximale Schlagkraft.



Drillsämaschinen

Dynamic Disc Plus 18R

18-reihige Einzelkornsämaschine zur gleichzeitigen Aussaat von drei je 6-reihigen Parzellen.



Plot Motion

Parzellendrillsämaschine mit elektrischem Sääntrieb.



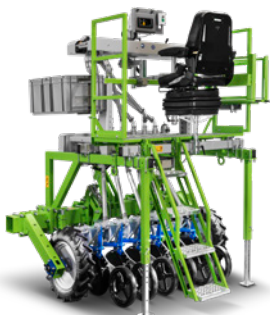
Plot Motion S

Leichtbauvariante basierend auf dem Rahmensystem der Plotseed S und Säsystem der Plot Motion mit einem Gesamtgewicht ab 650 kg.



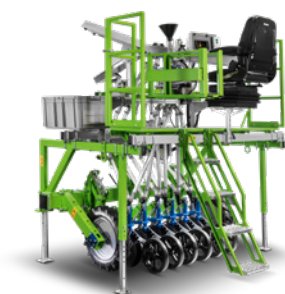
Row Motion

Einzelreihensämaschine mit elektrischem Sääntrieb.



Plot / Row Motion

Kombinierte Parzellendrill- und Einzelreihensämaschine mit elektrischem Sääntrieb.



Detaillierte Beschreibungen finden Sie unter wintersteiger.com.

Geräteträger

Tool Carrier

Trägerfahrzeug für alle WINTERSTEIGER Sämaschinen für Aussaat, Düngung, Pflanzenschutz und zur Bodenbearbeitung.



Drillsämaschine handgeschoben

Rowseed 1 R

Handgeschobene Sämaschine für die Aussaat aller Saatgutarten in Einzelreihen.



Sämaschinen-automatisierung

Smart Feed

Automatisierte Saatgut-Zuführung.



Kostbares Korn verdient eine behutsame Aussaat.

Volles Programm für Laboraufbereitung

Smart Lab Plus

Automatisierte Saatgutaufbereitungsanlage zum Wiegen, Beizen, Zählen und Abfüllen von Saatgut.



Smart Lab Core

Automatisierte Saatgutaufbereitungsanlage zum Zählen und Abfüllen von Saatgut.



LD 350

Stationärdrescher für alle druschfähigen Fruchtarten.



LD 180

Stationärdrescher vorwiegend für Getreide und feinkörnige Fruchtarten.



Hege 16

Laborähndrescher für den Drusch von Getreide, Reis, Erbsen und feinkörnigem Saatgut.



LS 230

Labormaisrebler für die schonende und vollständige Rebelung von Körnermais.



Hege 11

Feucht-Beizgerät zum Beizen von kleinen Saatgutmengen (20 – 3000 g).



Hege 14

Feucht-Beizgerät zum Beizen größerer Saatgutmengen (bis zu 15 kg).



Hege 12

Feucht-Beizgerät zum Beizen von Saatgut in Kammer-Magazinen.



Detaillierte Beschreibungen finden Sie unter wintersteiger.com.

Hege 44

Labor-Häcksler zum Häckseln von Futterpflanzen im Versuchswesen, wie z.B. sämtliche Klee- und Gräserarten, Luzerne oder Zwischenfruchtpflanzen.



Hege 6

Probenteiler zum Teilen von Saatgut in Tüten oder Schalen.



Hege 7

Probenteiler zum Teilen von Saatgut in Kammer-Magazine.



MLN

Probenreiniger für alle Saatgutarten.



SLN

Probenreiniger und Probensortierer für alle Saatgutarten.



Seed Count R-60+

Saatenzählgerät mit höchster Geschwindigkeit, Genauigkeit und Flexibilität, speziell entwickelt für die Saatgutforschung.



Seed Count R-25+

Saatenzählgerät mit höchster Geschwindigkeit, Genauigkeit und Flexibilität, speziell entwickelt für die Saatgutforschung.



Seed Count S-60+

Saatenzählgerät mit höchster Geschwindigkeit und Genauigkeit für eine automatische Berechnung des Tausendkorngewichts.



Seed Count S-25+

Saatenzählgerät mit höchster Geschwindigkeit und Genauigkeit für eine automatische Berechnung des Tausendkorngewichts.



Seed Count & Fill S-60X

Saatenzähl- und Abfüllgerät für die schnelle und präzise Abfüllung.





5.0t

KONECRANES



QR-Code scannen und Einblick
in die Seedmech Montage erhalten.

Höchste Qualität



Qualität „MADE IN AUSTRIA“



Eigene Entwicklungsabteilung



Herstellung im Haus



Testcenter für geprüfte Qualität

WINTERSTEIGER entwickelt sich täglich weiter

WINTERSTEIGER investiert jährlich rund 10 % seines Umsatzes in Forschung und Entwicklung. Denn nur mit konsequenter Entwicklungsarbeit ist es möglich, den Erfolg für unsere Kunden nachhaltig abzusichern.

Führende Qualität kennt keine Kompromisse

Qualitätsversprechen haben nur dann einen Wert, wenn sie auch eingehalten werden. Umso anspruchsvoller ist es daher, diese Zusicherung mit jedem einzelnen Produkt abzugeben. Genau das tut WINTERSTEIGER. Ein ebenso umfangreiches wie kompromissloses Qualitätssicherungskonzept macht es möglich.



WINTERSTEIGER realisiert Ihre Lösung

Neben der Neuentwicklung und der ständigen Maschinenverbesserung sind individuelle Kundenanforderungen ein wichtiger Teil der Entwicklungsarbeit. WINTERSTEIGER hat dafür ein eigenes Entwicklerteam aufgestellt, das an der Umsetzung von speziellen Kundenprojekten arbeitet. In den letzten 3 Jahren konnten wir mehr als 100 Einzellösungen erfolgreich umsetzen!

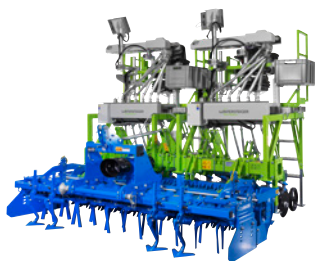
WINTERSTEIGER
Thinking about tomorrow.

TRIALS EQUIPMENT
Harvesting the future

Eigenes Entwicklerteam
Werkstatt für Sonderlösungen in Ried
Kleinserienfertigung in England
(TRIALS Equipment)

Row Motion

Drillsämaschine mit Kreiselegge.



Quantum Plus

Parzellenmähdrescher mit Sonnenblumenvorsatz.



Quantum Plus

Parzellenmähdrescher mit integrierter Strohwaage.



Quantum Pro

Parzellenmähdrescher mit Raupenlaufwerk.



Split

8-reihiger Sonnenblumenvorsatz.



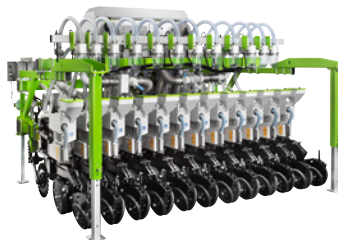
Quantum Pro

Quantum Pro für 1-Bediener-Ernteverfahren



Dynamic Disc Plus 12R

Einzelkornsämaschine mit feldplan-spezifischer Einzelreihenabsaugung für Großparzellenversuche.



Weltweiter Vertrieb & Service

Die Auslieferung ist erst der Beginn der Begleitung

Der beste Zeitpunkt, um die Qualität einer Investition zu bewerten, sind die vielen Jahre nach der Auslieferung. Aus diesem Grund hat WINTERSTEIGER ein weltweites After-Sales-Service etabliert, mit einem großen Team an bestens ausgebildeten Servicemitarbeitern.

Inbetriebnahme und Schulung

Beides garantiert WINTERSTEIGER durch seine Experten weltweit und selbstverständlich vor Ort.

Proaktive Instandhaltung

Wartung und der vorbeugende Tausch von vordefinierten Verschleißteilen zu vorfixierten Zeiten beseitigen Probleme, bevor sie entstehen.

Help-Desk-Bereitschaftsdienst

Mit diesem Service unterstreichen wir unseren hohen, weltweiten Serviceanspruch für unsere Partner. Das garantiert erstklassige Unterstützung auch außerhalb unserer Geschäftszeiten.

Intensive Schulungen und Trainingskurse

WINTERSTEIGER veranstaltet regelmäßig Schulungen und Trainingskurse für das Bedienpersonal, entweder direkt vor Ort, in unserem Stammhaus in Österreich oder einer der weltweiten Vertretungen. Sie sind die Basis für eine einwandfreie Beherrschung der Maschine und für einen störungsfreien Einsatz. Dies hilft Standzeiten zu vermeiden und spart Kosten. Sowohl die WINTERSTEIGER Servicetechniker als auch die Servicetechniker unserer Vertretungen erhalten ständig Weiterbildung und Produktinformation bezüglich Neuentwicklungen.

15 eigene Service- und Vertriebsstandorte

30 Repräsentanzen weltweit

Mehr als 50 Kundendienst-techniker weltweit



Referenzen & Partner

Auszug aus unserer Referenzliste:



Bayer



CORTEVA
agriscience



CIMMYT



PANNAR



syngenta

Limagrain
from earth to life

agresearch
āta mātai, mātai whetū



Staphyt
Tomorrow happens together

**SAATEN
UNION**

ICARDA
Science for resilient livelihoods in dry areas



Cargill



Zahlreiche weitere Referenzen finden
Sie online auf unserer Website.

myWINTERSTEIGER

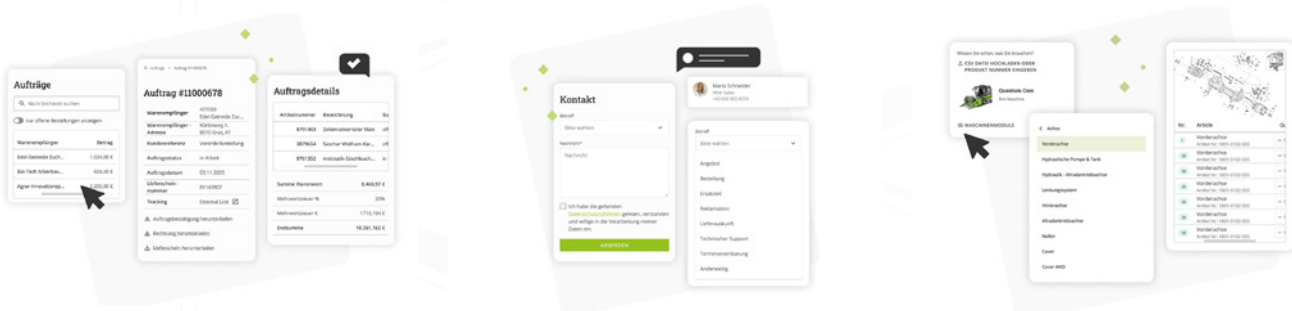
Das digitale Serviceportal für Ihre WINTERSTEIGER Produkte

myWINTERSTEIGER ist kostenlos!

Verwalten Sie Aufträge, Maschinen, Dokumente und Ersatzteile einfach online - zentral, schnell und rund um die Uhr verfügbar.

Ihrer Vorteile:

- Aufträge und Belege einfach verwalten**
 Behalten Sie alle Aufträge und Lieferdokumente im Überblick. Versand und Retouren lassen sich jederzeit transparent nachverfolgen.
- Schneller Support und Ansprechpartner finden**
 Ihr persönlicher Ansprechpartner ist nur einen Klick entfernt. Stellen Sie Supportanfragen direkt online oder telefonisch.
- Ersatzteile einfach finden und anfragen**
 Finden Sie die passenden Ersatzteile zu Ihren Maschinen und fordern Sie direkt ein Angebot an.



Mehr Infos und myWINTERSTEIGER Zugang anfordern



JOIN US ON LINKEDIN

