



Seedmech

# THINK PLANT BREEDING

**WINTERSTEIGER**  
Thinking about tomorrow.

# We accelerate global seed development to secure sustainable farming.



## Mission

We serve our customers by providing an innovative environment to enable fast and efficient plant breeding.



## Vision

Seedmech offers complete solutions for the entire seed development process. With our application knowledge and proactive services, we delight our worldwide customers along their entire value chain. We provide high quality solutions and help to fulfill the automation and data management needs through constant evolution.



## Purpose

We accelerate global seed development to secure sustainable farming.

# Tecnologia superiore nella sperimentazione in campo

---

## Affidatevi al leader mondiale del mercato

La ricerca agraria e con essa la sperimentazione sul campo stanno affrontando grandi sfide: i cambiamenti climatici, la crescita della popolazione globale, la bioenergia e l'erosione del terreno sono solo alcune delle questioni scottanti a cui è necessario dare delle risposte convincenti.

Risposte che presuppongono la massima competenza nel trovare una soluzione ai problemi, così come la tecnologia più avanzata. Il motto deve essere: ancora più precisi, più affidabili e più efficienti, oltre che più flessibili per soddisfare le esigenze specifiche dei clienti. Tutti requisiti la cui soddisfazione ha fatto di WINTERSTEIGER il numero 1 mondiale nella tecnologia delle prove in campo.

### Contenuto:

Breve storia di WINTERSTEIGER _____	5
Gamma prodotti, gestione dei dati, valutazione e cura _____	7
Gamma di prodotti per la raccolta _____	8
Gamma di prodotti per la semina _____	10
Gamma di prodotti per la preparazione in laboratorio _____	12
Massima qualità _____	15
Soluzioni specifiche per i clienti _____	16
Servizio vendita ed assistenza nel mondo _____	17
Referenze – partner _____	18



# Dalla macchina n° 1 al n° 1 a livello mondiale

La storia di WINTERSTEIGER è iniziata nel 1953 con la macchina n° 1: una semplice seminatrice. Già allora WINTERSTEIGER era consapevole dell'importanza della precisione, affidabilità, efficienza, flessibilità ed adattamento alle esigenze dei clienti. Queste priorità sono rimaste le stesse fino ad oggi. Da allora la tecnologia ha conosciuto uno sviluppo impressionante, sostenuto dall'10% del fatturato che WINTERSTEIGER investe ogni anno in ricerca e sviluppo.

Oggi WINTERSTEIGER è in grado di offrire una gamma di prodotti integrata per la sperimentazione in campo agricolo che comprende l'intero ciclo: dalla semina fino alla raccolta, passando per la gestione dei dati. Prodotti sviluppati da collaboratori di prim'ordine, realizzati con la tecnologia più moderna, richiesti da aziende e istituzioni più rinomate e di maggior successo in tutto il mondo.

## Breve storia di WINTERSTEIGER



2020



Lancio sul mercato della seminatrice di precisione a seme singolo Dynamic Disc Plus

WINTERSTEIGER acquisisce la maggioranza di TRIALS Equipment UK LTD

2016



Introduzione nel mercato delle seminatrici parcellari e a file singole Plot/Row Motion

Introduzione sul mercato della mietitrebbia parcellare doppia Split NH

2019



Lancio sul mercato della mietitrebbia parcellare Quantum

2010



Lancio sul mercato: software di semina Easy Plant e software di raccolta Easy Harvest

2009

Passaggio del gruppo ad un nuovo Corporate Design

2012



Lancio sul mercato della seminatrice di precisione a seme singolo Dynamic Disc

Primo brevetto per la semina di precisione.

**WINTERSTEIGER**  
Thinking about tomorrow.

2007



2004



Lancio sul mercato della mietitrebbia parcellare Delta

Fusione con la ditta HEGE, Germania

1983



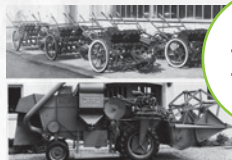
WINTERSTEIGER deposita un brevetto mondiale: la seminatrice di precisione a seme singola

1999



WINTERSTEIGER costruisce grandi serie di macchine per la ricerca agricola in campo

1960



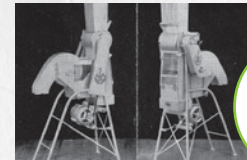
Fondazione della ditta WINTERSTEIGER. Sviluppo delle prime macchine per un'azienda di sementi: una semplice seminatrice e una trebbiatrice da laboratorio

1976



Negli anni '50 WINTERSTEIGER sviluppa le prime seminatrici parcellari e la prima mietitrebbia parcellare prodotta in serie al mondo

1953



# Un fornitore completo



# Gamma prodotti, gestione dei dati, valutazione e cura

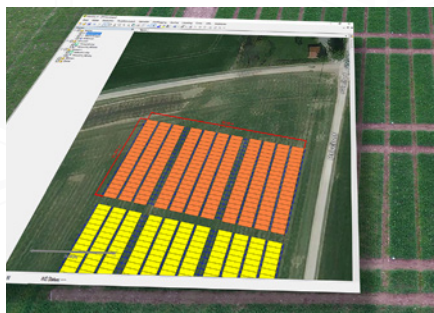
## PhenomeOne

Piattaforma di gestione completa dei dati per il miglioramento genetico e la sperimentazione varietale.



## WINTERSTEIGER miniGIS

Pianificazione esatta delle parcelle per una realizzazione precisa ed efficiente.



## Easy Plant / Easy Harvest

Software per la creazione di mappe del campo e l'esecuzione della semina e del raccolto.



## Sistemi di pesatura

Per la rilevazione del peso, dell'umidità e del peso per ettolitro.



## Analisi NIR

Soluzione per la spettroscopia nel vicino infrarosso per l'analisi delle colture.



## Plot Motion

Seminatrice parcellare e a file singole Plot Motion per la concimazione delle parcelle



# Programma completo per un raccolto rapido

## Mietitrebbia parcellare

### Quantum Pro

Mietitrebbia parcellare di fascia superiore capace di rispondere alle crescenti sfide dell'odierna sperimentazione in campo agricolo.



### Quantum Plus

Mietitrebbia parcellare di fascia media capace di rispondere alle crescenti sfide dell'odierna sperimentazione in campo agricolo, dai campi sperimentali agli appezzamenti per le prove di rendimento.



### Quantum Core

Modello base alle crescenti sfide dell'odierna sperimentazione in campo agricolo, dai campi sperimentali alle prove agronomiche.



### Split NH

Raccolta ad alte prestazioni di due parcelle in un unico processo di lavoro.



### Split NH 255

Raccolta ad alte prestazioni di due parcelle in un unico processo di lavoro con una larghezza esterna di soli 255 cm.



### Alpha NH

La soluzione per la moltiplicazione delle sementi.



## Trebbiatrici stazionarie

### Classic Plus

Mietitrebbia parcellare per un raccolto esente da inquinamenti a partire dalla generazione F3 fino alle premoltiplicazioni.



### Classic ST

Trebbiatrice stazionaria per tutte le colture idonee alla trebbiatura.



## Altre macchine per la raccolta di prove e parcelle

### Cibus TRM

Raccogliatrice parcellare montata su trattore per mais da silo e piante energetiche.



Oltre 70 anni di esperienza e più di  
4.500 mietitrebbie parcellari vendute  
rappresentano un'impressionante  
dimostrazione della competenza  
di WINTERSTEIGER.



# Programma completo per una semina di precisione

## Seminatrici di precisione

### Dynamic Disc Plus

Seminatrice di precisione per multi-crop montata su trattore e ad alto rendimento.



### Dynamic Disc Core

Seminatrice pneumatica di precisione con peso ottimizzato e altezza della piattaforma ridotta.



### Dynamic Disc Plus 8R

Seminatrice di precisione Pulltype a 8 file per la massima efficacia della macchina.



## Seminatrici parcellari e a file single

### Dynamic Disc Plus 18R

Seminatrice di precisione a 18 file per la semina contemporanea di 3 parcelle da 6 file ciascuna.



### Plot Motion

Seminatrice parcellare con dispositivo di avanzamento della semina elettrico.



### Plot Motion S

Versione in materiale leggero basata sul sistema di telaio del modello Plotseed S e sul sistema di semina di Plot Motion, peso complessivo a partire da 650 kg.



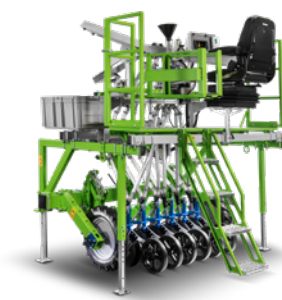
### Row Motion

Seminatrice a fila singola con dispositivo di avanzamento della semina elettrico.



### Plot / Row Motion

Seminatrice combinata, parcellare e a fila singola, con dispositivo di avanzamento della semina elettrico.



Per una descrizione dettagliata potete consultare il sito [www.wintersteiger.com](http://www.wintersteiger.com).

## Porta-attrezzi

### Tool Carrier

Veicolo porta-attrezzi per tutte le seminatrici WINTERSTEIGER adatto a semina, concimazione, protezione delle piante e lavorazione del terreno.



## Seminatrice parcellare e a file singole a spinta

### Rowseed 1 R

Seminatrice a spinta manuale per la semina di tutti i tipi di semi a file singole.



## Automazione della seminatrice

### Smart Feed

Sistema automatico di alimentazione dei semi.



I semi di prima qualità meritano una semina accurata.

# Programma completo per la preparazione in laboratorio

## Smart Lab Plus

Sistema automatizzato per la lavorazione delle sementi: pesatura, trattamento, conteggio e riempimento.



## Smart Lab Core

Impianto di lavorazione dei semi automatizzato per il conteggio e il riempimento delle sementi.



## LD 350

Trebbiatrice stazionaria per tutte le colture idonee alla trebbiatura.



## LD 180

Trebbiatrice stazionaria adatta principalmente a cereali e colture a semi piccoli.



## Hege 16

Trebbiatrice a postazione fissa per cereali, riso, piselli e sementi piccole.



## LS 230

Diraspatore per mais da laboratorio per una diraspatura delicata e completa del mais in chicchi.



## Hege 11

Conciatrice ad umido per la concia di piccole quantità di sementi (20 - 3000 g).



## Hege 14

Conciatrice ad umido per la concia di grandi quantità di sementi (fino a 15 kg).



## Hege 12

Conciatrice ad umido per la concia di sementi in caricatori a celle.



Per una descrizione dettagliata potete consultare il sito [www.wintersteiger.com](http://www.wintersteiger.com).

### Hege 44

Trinciatrice da laboratorio per la trinciatura di vegetali per l'alimentazione animale in fase di sperimentazione come ad es. per tutti i tipi di trifoglio ed erba, erba medica e piante da coltivazione intermedia.



### Hege 6

Campionatore per la suddivisione di sementi in sacchetti o contenitori.



### Hege 7

Campionatore per la suddivisione di sementi nei caricatori a celle.



### MLN

Pulitore di campioni per tutti i tipi di semi.



### SLN

Pulitore e selezionatore di campioni per tutti i tipi di semi.



### Seed Count R-60+

Contasemi con massima velocità, precisione e flessibilità, ideato appositamente per la ricerca in ambito agricolo.



### Seed Count R-25+

Contasemi con massima velocità, precisione e flessibilità, ideato appositamente per la ricerca in ambito agricolo.



### Seed Count S-60+

Contasemi con massima velocità e precisione per il calcolo automatico del peso di mille semi.



### Seed Count S-25+

Contasemi con massima velocità e precisione per il calcolo automatico del peso di mille semi.



### Seed Count & Fill S-60X

Contasemi e dispositivo di riempimento per il riempimento rapido e preciso di grandi quantità di semi.





5.0t

KONECRANES



Scansiona il codice QR per scoprire il processo di assemblaggio Seedmech.

# Massima qualità



Qualità „MADE IN AUSTRIA“



Un reparto di ricerca e sviluppo interno



Produzione interna



Centro Test per il controllo qualità

## WINTERSTEIGER continua a perfezionarsi ogni giorno

WINTERSTEIGER investe ogni anno più dell'10 % del suo fatturato in ricerca e sviluppo. Infatti solo con un lavoro di sviluppo coerente è possibile garantire il successo costante dei nostri clienti.

## La qualità leader non conosce compromessi

Le promesse in termini di qualità non hanno valore se poi non vengono mantenute. Quindi risulta ancora più ambizioso rilasciare questa garanzia per ogni singolo prodotto. WINTERSTEIGER fa proprio questo affidandosi ad un programma di garanzia della qualità ampio e senza compromessi.



# WINTERSTEIGER realizza la soluzione per voi

Accanto allo sviluppo di nuovi prodotti e ad un costante miglioramento dei macchinari, le singole esigenze dei clienti rappresentano una parte essenziale dell'attività di sviluppo. A tale scopo, WINTERSTEIGER ha attivato un proprio team di sviluppatori, che lavora alla messa in atto di progetti speciali per i clienti. Negli ultimi 3 anni siamo stati in grado di implementare oltre 100 soluzioni personalizzate.

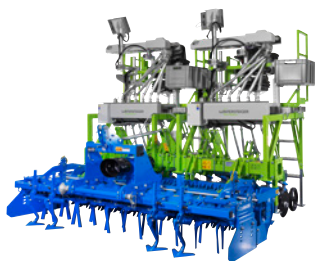
**WINTERSTEIGER**  
Thinking about tomorrow.

**TRIALS EQUIPMENT**  
*Harvesting the future*

Team proprio di sviluppatori  
Officina per soluzioni speciali a Ried  
Produzione in piccole serie in  
Inghilterra (TRIALS Equipment)

## Row Motion

Seminatrice parcellare e a file singole con erpice rotante.



## Quantum Plus

Mietitrebbia parcellare con estensione per girasole.



## Quantum Plus

Mietitrebbia parcellare con paglia integrata.



## Quantum Pro

Mietitrebbia parcellare con cingoli.



## Split

Estensione per girasole a 8 file.



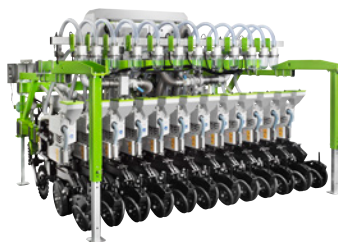
## Quantum Pro

Quantum Pro per processi di raccolta ad un solo operatore.



## Dynamic Disc Plus 12R

Seminatrice di precisione con aspirazione a file singole specifica per la mappa del campo, per test su parcelle di grandi dimensioni.



# Servizio vendita ed assistenza nel mondo

## La fornitura è l'inizio di un percorso comune

La qualità di un investimento viene valutata molti anni dopo la fornitura. Per questo WINTERSTEIGER ha creato un servizio di assistenza post-vendita esteso a livello mondiale.

### Messa in funzione e formazione

WINTERSTEIGER garantisce entrambi i servizi tramite la collaborazione dei propri esperti a livello mondiale e naturalmente presso il cliente.

### Manutenzione proattiva

La manutenzione e la sostituzione preventiva di parti usurabili predefinite ad intervalli prestabiliti eliminano i problemi prima che insorgano.

### Servizio di pronto intervento Help Desk

Con questo servizio sottolineiamo le nostre elevate esigenze in termini di assistenza per i nostri partner a livello mondiale. Questo garantisce un supporto di prim'ordine anche al di fuori degli orari di servizio.

### Addestramento e corsi di formazione intensivi

WINTERSTEIGER organizza regolarmente corsi di formazione e di addestramento per il personale, direttamente presso il cliente oppure nella sede centrale in Austria o nelle nostre filiali sparse nel mondo. Questi corsi costituiscono la base per un uso della macchina corretto e senza problemi. Ciò contribuisce a prevenire i tempi d'inattività e a ridurre i costi. Sia i tecnici del servizio d'assistenza WINTERSTEIGER, sia quelli delle filiali vengono costantemente aggiornati ed informati circa i nuovi sviluppi.

15 siti di vendita e service propri  
30 uffici di rappresentanza in tutto il mondo

Più di 50 tecnici del servizio di assistenza clienti in tutto il mondo



# Referenze – partner

Estratto della nostra lista di referenze:



Bayer



**CORTEVA™**  
agriscience



**CIMMYT**



**PANNAR**



**syngenta**

**Limagrain**  
from earth to life

**agresearch**  
āta mātai, mātai whetū



**Staphyt**  
Tomorrow happens together

**SAATEN  
UNION**

**ICARDA**  
Science for resilient livelihoods in dry areas



**Cargill**



Potete trovarne molte altre  
sul nostro sito web.



# myWINTERSTEIGER

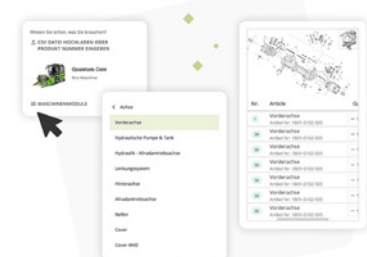
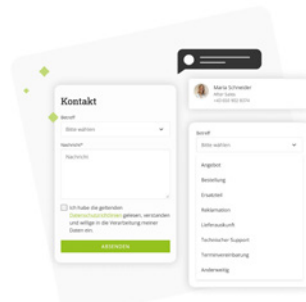
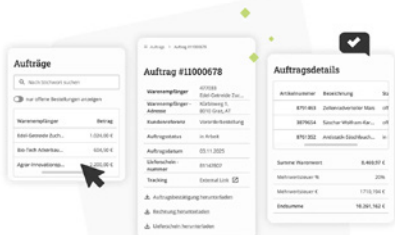
Questo è il portale di assistenza digitale dedicato ai tuoi prodotti WINTERSTEIGER

myWINTERSTEIGER è gratuito!

Un'unica piattaforma per gestire in modo semplice e intuitivo ordini, macchine, documentazione e ricambi, con accesso centralizzato, rapido e disponibile 24 ore su 24, 7 giorni su 7. Semplifica il tuo lavoro quotidiano e tieni tutto sotto controllo in pochi clic.

## I tuoi vantaggi:

- **Gestione completa di ordini e ricevute**  
Tieni traccia di tutti gli ordini, dei documenti di consegna, delle spedizioni e dei resi in modo chiaro e trasparente, in qualsiasi momento.
- **Assistenza rapida e contatti immediati**  
Il tuo referente WINTERSTEIGER è sempre a portata di clic. Invia richieste di assistenza online oppure contattaci telefonicamente in modo semplice e veloce.
- **Ricambi sempre sotto controllo**  
Trova rapidamente i ricambi corretti per le tue macchine e richiedi un preventivo in pochi passaggi.



Richiedi maggiori informazioni e l'accesso a myWINTERSTEIGER.



# JOIN US ON LINKEDIN

