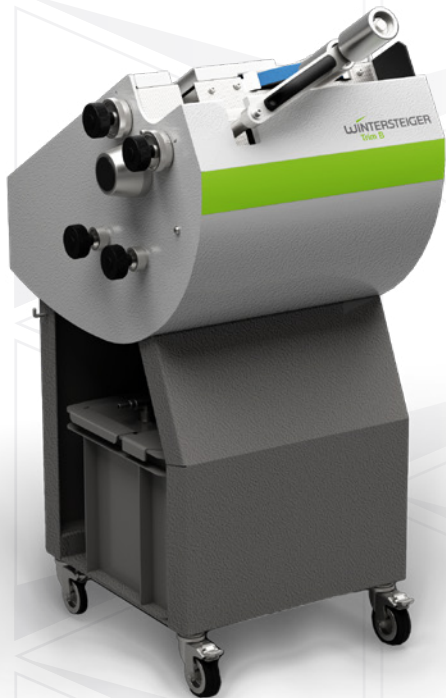


Trim B

# Machine d'affûtage des carres pour les skis et snowboards

La Trim B est une machine appropriée pour les débutants et est également un complément idéal pour votre parc de machines. La manipulation est très confortable, une position d'affûtage de 30° donne une bonne vue sur la carre traitée. Un mécanisme simple et efficace permet de changer entre l'affûtage latéral et inférieure.



## Avantages :

- Un simple mécanisme de rotation pour l'affûtage latéral et inférieure
- Position d'affûtage à 30° pour une meilleure visibilité sur la carre
- Réglage d'angle simple
- Idéal pour les débutants et pour compléter le parc des machines



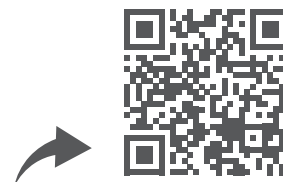
[wintersteiger.com/trim-b](https://wintersteiger.com/trim-b)

Trim B

# Caractéristiques techniques

Angle latéral	90° - 86°
Angle inférieur	0° - 4°
Vitesse d'affûtage	Env. 1650 tr / min
Bande abrasive	1200 x 20 mm
Dimensions (L x l x H)	480 x 580 x 950 mm
Hauteur de travail	900 mm
Emission sonore	< 70 dB (A)
Poids	64 kg
Capacité du réservoir d'eau	20 litres
Tension nominale	1AC, 208 – 230 V, 50 / 60 Hz
Puissance	0,45 kW
Courant nominal	2,1 A
Protection par fusibles min. / max.	10 / 15A

Sous réserve de modifications techniques.



[wintersteiger.com/trim-b](https://wintersteiger.com/trim-b)